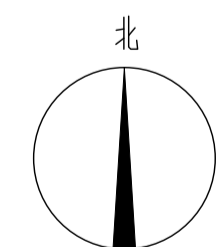
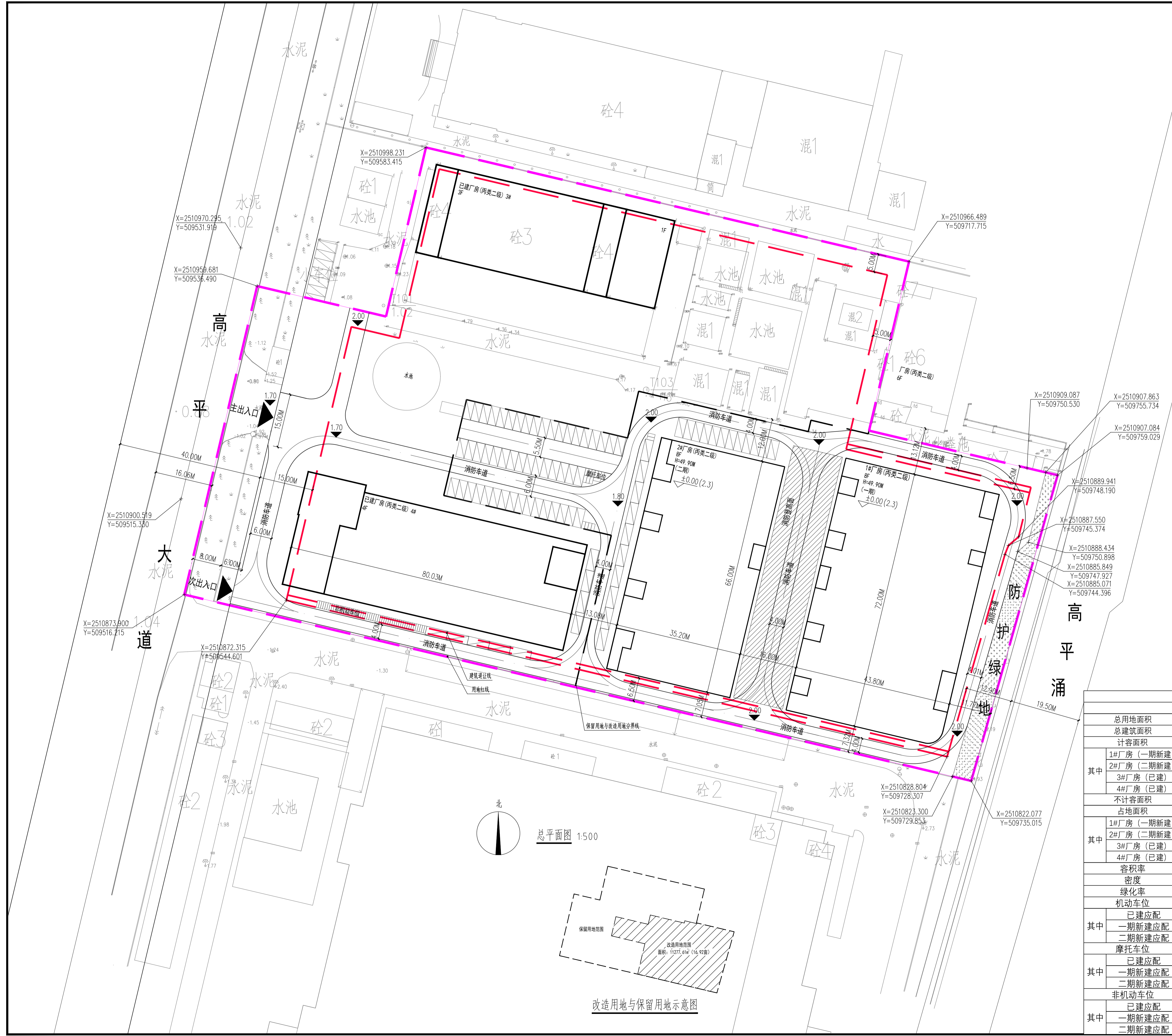


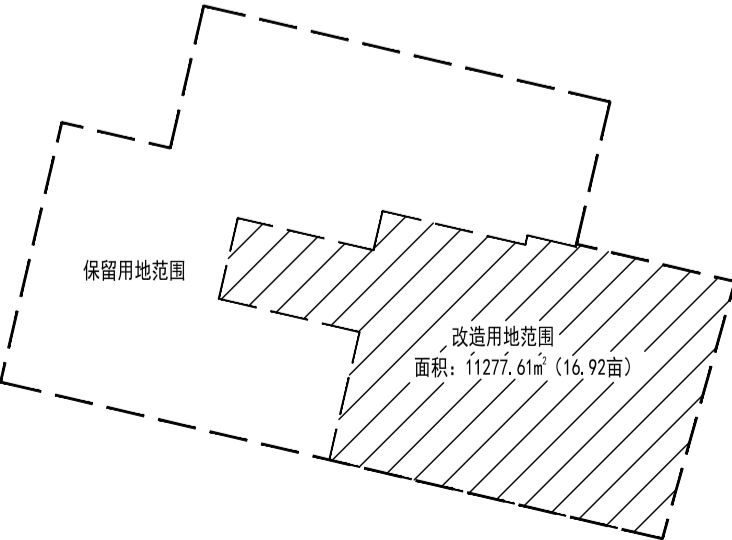
审图编号 Construction Map Reviewing NO.	
--	--

修改记录 Description	修改日期 Date

8F (1T)	15.60M
7F (1T)	16.00M
6F (1.5T)	16.00M
5F (1.5T)	16.00M
4F (1.5T)	16.00M
3F (1.5T)	16.00M
2F (1.5T)	17.00M
1F (2T)	7.00M
层高示意图 49.90M	



总平面图 1:500



改造用地与保留用地示意图

总经济指标表

面积(m²)	备注
总用地面积	26666.80
总建筑面积	57066.65
计容积率	56920.05
其中	26666.80m²-93333.80m²
1#厂房(一期新建)	25482.52
2#厂房(二期新建)	18750.02
3#厂房(已建)	4681.88
4#厂房(已建)	8005.63
不计容积率	146.60
占地面积	9628.11
其中	
1#厂房(一期新建)	3149.81
2#厂房(二期新建)	2323.20
3#厂房(已建)	1710.64
4#厂房(已建)	2444.46
容积率	2.13
密度	36.11%
绿化率	10.30%
机动车位	102
其中	
已建应配	13
一期新建应配	51
二期新建应配	38
摩托车位	58
其中	
已建应配	13
一期新建应配	26
二期新建应配	19
非机动车位	52
其中	
已建应配	7
一期新建应配	26
二期新建应配	19

设计签字	
审定 Authorized By	顾晖
项目负责 Principal	高伟
审核 Approved By	高伟
专业负责 Chief	许喜彬
设计 Design By	麦哲精
制图 Drawn By	麦哲精
校对 Checked By	王刚

会签	
建筑 Arch.	给排水 WS&D
结构 Stru.	暖通 HVAC
电气 Elec.	

建设单位 Client	中山市启程服装有限公司
项目名称 ProjName	中山市启程环保共性产业园
子项目名称 Subproject	
图纸名称 Sheet Name	总平面图
版本号 Revision No.	专业 Discipline
设计号 Project NO.	图号 Drawing NO.
设计阶段 Stage	日期 Date
方案图	2024.05

工程设计出图专用章 Stamp for Engineering Design	注册师执业专用章 Registered Seal
---	-----------------------------