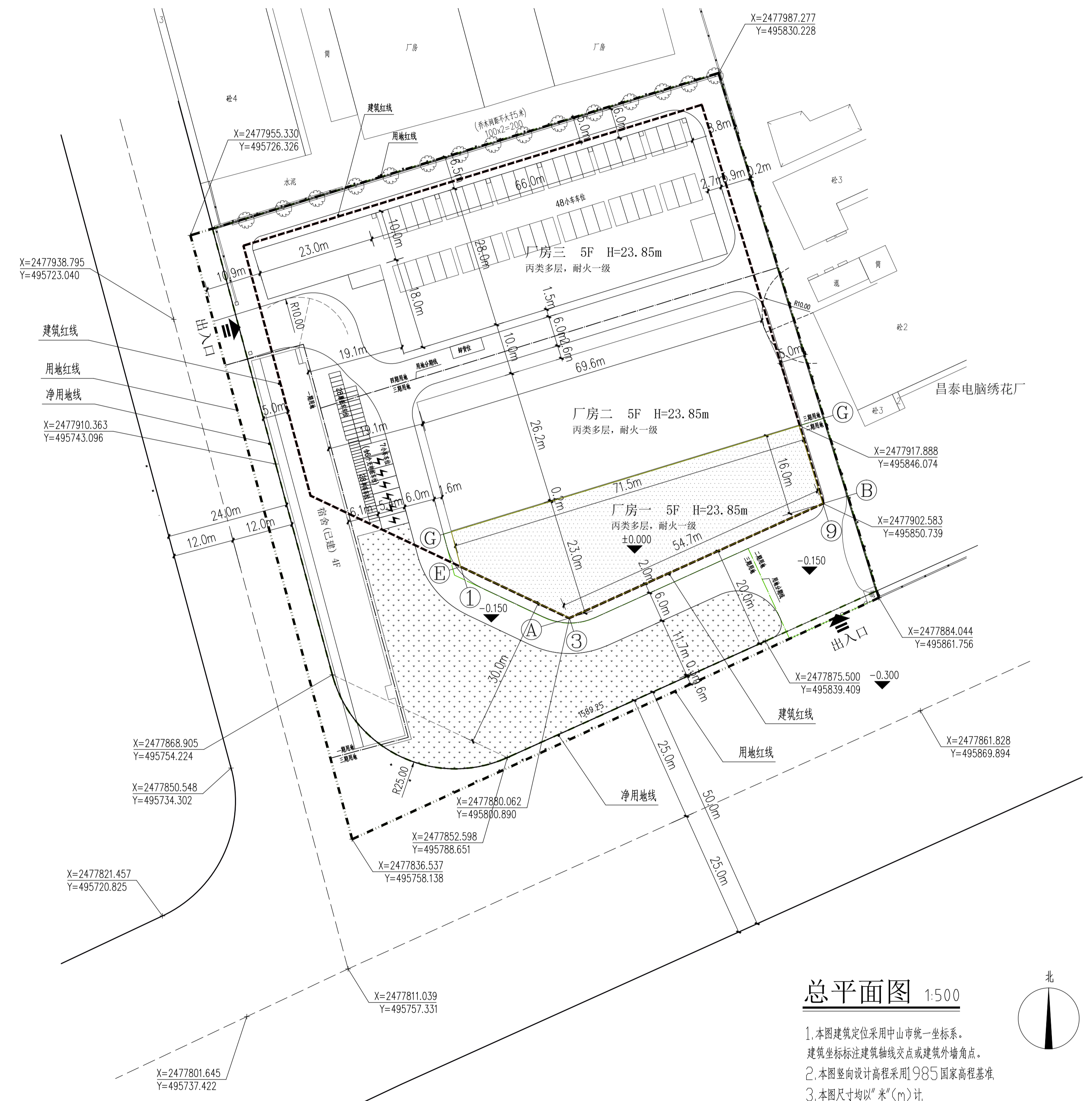


图例		

图例		



主要技术经济指标				
序号	项目	单位	数量	备注
1	总用地面积	m ²	12776.8	
2	净用地面积	m ²	11832.70	
3	总建筑面积	m ²	30365.41	
4	计容面积	m ²	30365.41	
5	不计容面积	m ²	-	
6	建筑占地面积	m ²	5936.28	
7	绿化面积	m ²	1789.25	
8	容积率	/	2.38	
9	建筑密度	%	50.17	
10	绿化率	%	15.12	

工业配套一览表						
名称	幢数	层数	占地面积m ²	建筑面积m ²	计容面积m ²	不计容面积m ²
宿舍	1	5F	663.23	2900.80	2900.80	-
合计			663.23	2900.80	2900.80	-

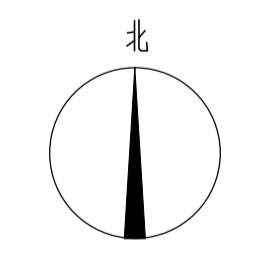
工业建筑一览表						
名称	幢数	层数	占地面积m ²	建筑面积m ²	计容面积m ²	不计容面积m ²
厂房一	1	5F	1321.57	6734.61	6734.61	-
厂房二	1	5F	1848.87	9700.00	9700.00	-
厂房三	1	5F	2102.61	11030.00	11030.00	-
合计			5273.05	27464.61	27464.61	-

停车车位分析					
项目	计容面积	小汽车车位		非机动车位	
		停车位	配套车位	停车位	配套车位
工业建筑	27464.61m ²	0.2/100m ²	55(个)	0.1/100m ²	28(个)
规划实配总停车位		55	28	28	
货车装卸位 1 个					

项目分期建设情况表										
期数/类型	总建筑面积m ²	计容建筑面积m ²	不计容建筑面积m ²	小汽车总停车位(个)	容积率	绿地面积m ²	绿地率(%)	基底面积m ²	建筑密度(%)	状态
项目总体指标	30365.41	30365.41	0	55	2.38	1789.25	15.12	5936.28	51.37	
已建宿舍	2900.8	2900.8	0	0	0.23	0	0	663.23	5.61	已报建
一期指标	6734.61	6734.61	0	0	0.53	0	0	1321.57	11.17	未报建
二期指标	9700.00	9700.00	0	7	0.76	1589.25	13.43	1848.87	15.62	未报建
三期指标	11030.00	11030.00	0	48	0.86	200	1.69	2102.61	17.77	未报建

总平面图 1:500

1. 本图建筑定位采用中山市统一坐标系。建筑坐标标注建筑轴线交点或建筑外墙角点。
2. 本图竖向设计高程采用1985国家高程基准。
3. 本图尺寸均以“米”(m)计。
4. 室内地坪标高均指建筑±0.00标高。
5. 所有入户车道转弯半径为6.0米, 车行道转弯半径除注明者外均为9.0米, 消防车道转弯半径≥12米。
6. 建筑放线坐标均以建筑外墙为准; 地下室边界线为地下室外墙线。
7. 图中标注尺寸均为建筑物外墙之间、道路之间的距离。
8. 室内外高差与建筑图纸不符处以增设室外踏步解决。
9. 以道路边线和花园围墙为界, 高差超过1.0米的做挡土墙。



广东正恒建筑设计有限公司				施工图设计文件审查合格证明编号:	
审定	审核	设计	制图	兴建	建设
张强	林国辉	林国辉	林国辉	杨金华	日期: 2023年07月 日
张强	林国辉	林国辉	林国辉	工程名称: 厂区	设计阶段: 报建图
林国辉	林国辉	林国辉	林国辉	图名: 总平面图	专业: 建筑
林国辉	林国辉	林国辉	林国辉	图内: 总平面图	比例: 1:500
林国辉	林国辉	林国辉	林国辉	图号: J1	图示: J1