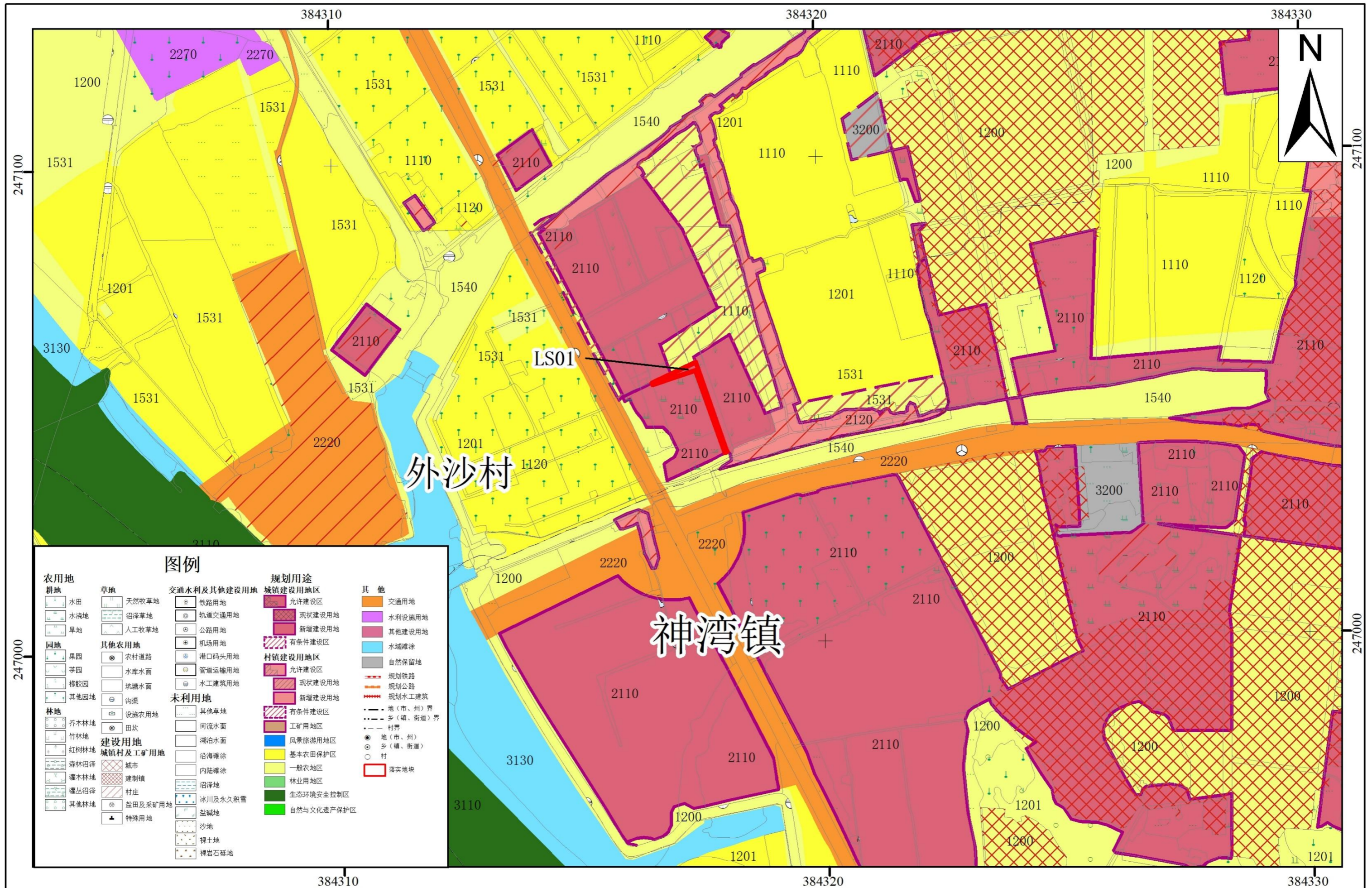


# 中山市神湾镇土地利用总体规划 (2010-2020年) 局部图 (调整后)



图例

<b>农用地</b> 耕地 水田 水浇地 旱地 园地 果园 茶园 橡胶园 其他园地 林地 乔木林地 竹林地 红树林地 森林沼泽 灌木林地 灌丛沼泽 其他林地 草地 天然牧草地 沼泽草地 人工牧草地 其他农用地 农村道路 水库水面 坑塘水面 沟渠 设施农用地 田坎 <b>建设用地</b> 城镇村及工矿用地 城市 建制镇 村庄 盐田及采用地 特殊用地	<b>交通水利及其他建设用地</b> 铁路用地 轨道交通用地 公路用地 机场用地 港口码头用地 管道运输用地 水工建筑用地 <b>未利用地</b> 其他草地 河流水面 湖泊水面 沿海滩涂 内陆滩涂 沼泽地 冰川及永久积雪 盐碱地 沙地 裸土地 裸岩石砾地	<b>规划用途</b> <b>城镇建设用地</b> 允许建设区 现状建设区 新增建设区 <b>有条件建设区</b> <b>村镇建设用地</b> 允许建设区 现状建设区 新增建设区 <b>有条件建设区</b> <b>工矿用地</b> 风景旅游地区 基本农田保护区 一般农地区 林业用地 生态环境安全控制区 自然与文化遗产保护区	<b>其他</b> 交通用地 水利设施用地 其他建设用地 水域滩涂 自然保留地 规划铁路 规划公路 规划水工建筑 地(市、州)界 乡(镇、街道)界 村界 地(市、州) 乡(镇、街道) 村 落实地块
---	--	---	---

2000国家大地坐标系  
1985国家高程基准

1:10,000

编制单位：中山市自然资源局第四分局  
技术单位：广东省城乡规划设计研究院有限责任公司  
编制时间：二〇二二年六月